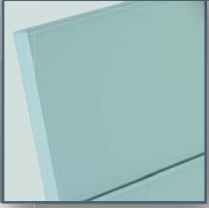
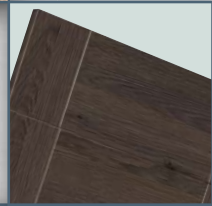
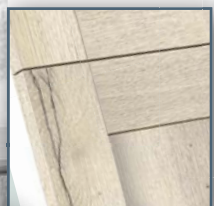


CATÁLOGO GENERAL



CUATRO CANTOS

Soluciones Aloña, S.L.



Aire fresco.....

Seguimos avanzando



Estimados clientes:

Una vez mas, nos ponemos en contacto con ustedes, con el ánimo de presentarles las nuevas colecciones que incorpora Soluciones Aloña, a su nuevo catálogo "Cuatro Cantos".

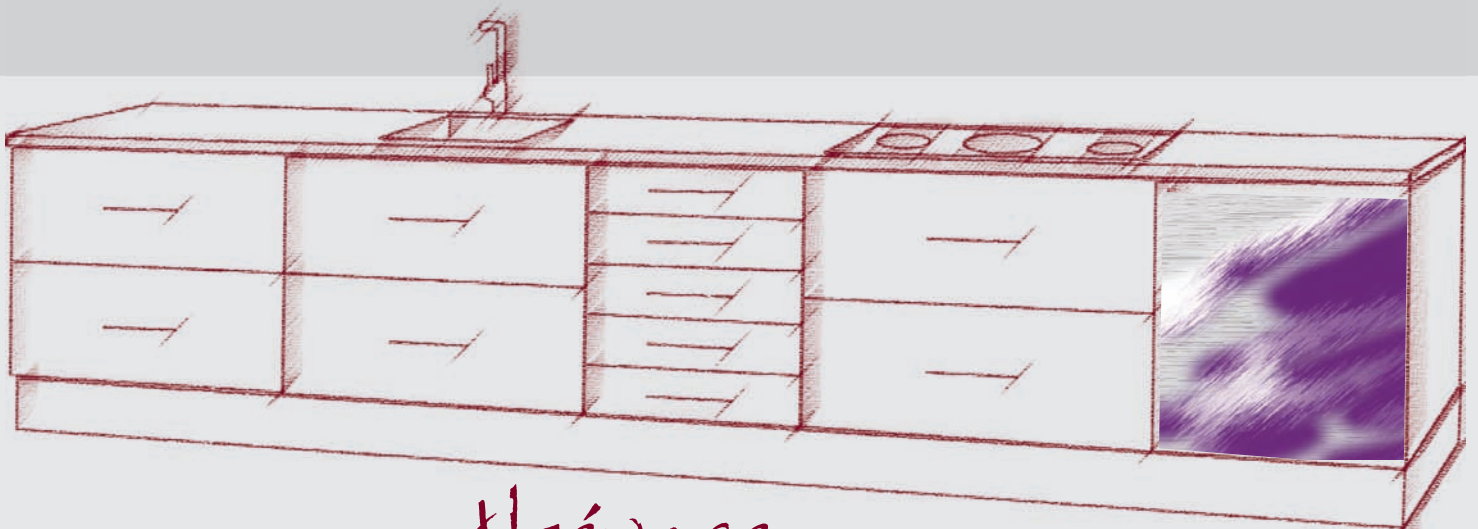
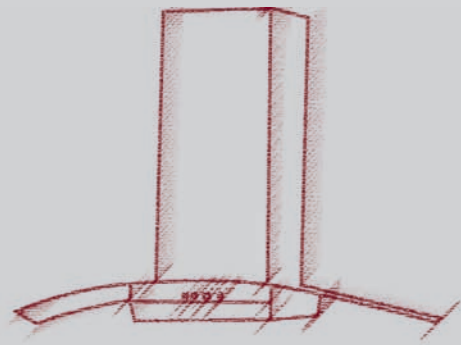
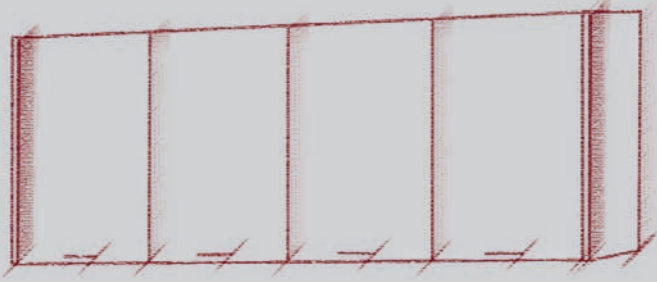
Como siempre, esperamos y deseamos que toda esta variedad, tanto en colores como en diseño, sea de su agrado. Porque en el diseño de la cocina...El color si importa.

En los muestrarios que adjuntamos a este catálogo, podrán comprobar sus distintas posibilidades.

Ni que decir tiene que, estamos en disposición de desarrollar cualquier idea que nos puedan sugerir.

Un saludo

Soluciones Aloña, S.L.



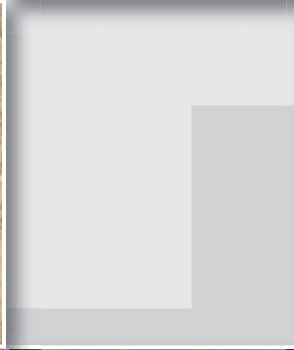
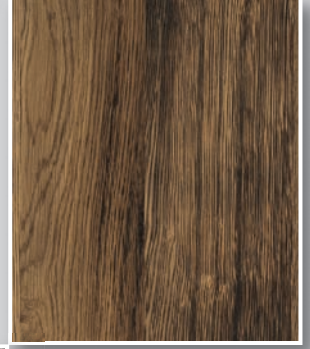
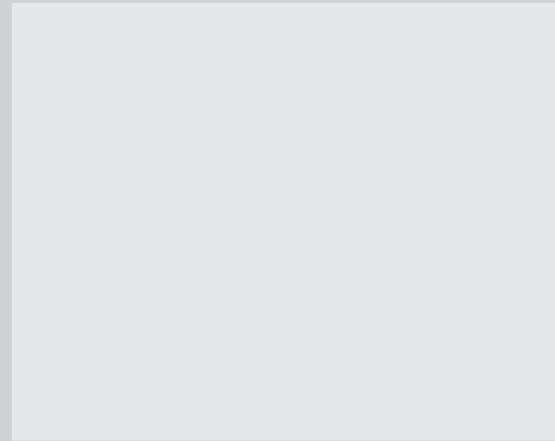
Atrévase,

y ponga color y texturas a su cocina.

Ya que;la moda ni se crea, ni se destruye.

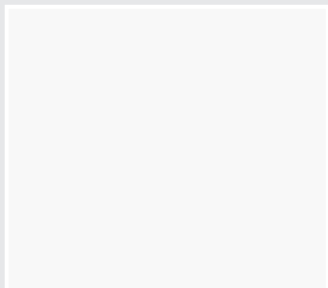
Sólo se transforma.



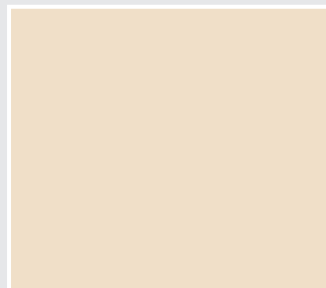




Colores de Superficie



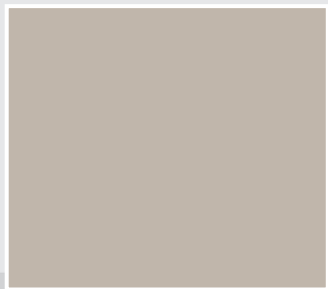
U2778
Glass Blanco



73703
Glass Magnolia



1684 L
Glass Menta



1687 L
Glass Sabbia



1686 L
Glass Fumo

Tipos de Cantos Recomendados



Color y diseño igual a la puerta

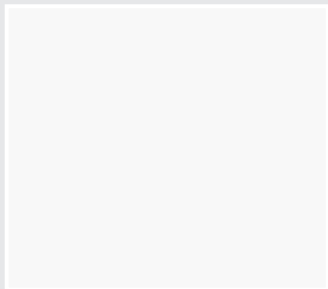


Amboto: colección Crystal

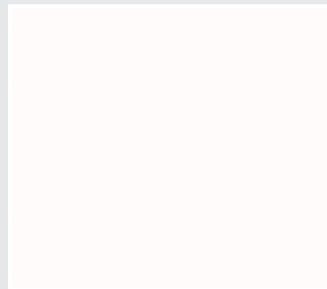
Conjunto de puerta y cajón en **RAUVISIO CRYSTAL** de 19 mm. 1 cara Crystal Polimérico y contracara en mate soft (**1684 L-Menta**) canteado a chaflán en los cuatro lados, color y acabado brillo igual a la puerta.



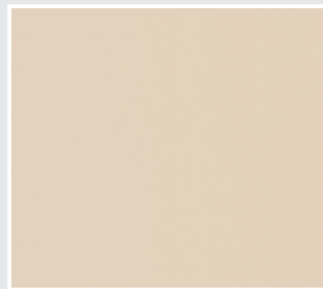
Colores de Superficie



0030
Blanco Polar



0032
Blanco Kos



0719
Beige



0717
Castoro



0725
Grigio Efeso



0718
Grigio

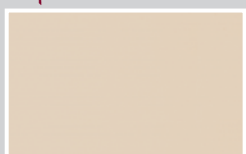


0724
Grigio Bromo



0720
Negro

Tipos de Cantos Recomendados



Color y diseño igual a la puerta



Amboto: Colección Leuna

Conjunto de Puerta y Cajón en **FENIX NTM NANOTECH** a una cara (**0719**) y descara compensatoria del mismo color, de 20 mm.; canteado a cuatro cantos en color y diseño igual a la puerta.



Colores de Superficie



933
Samsara Marfil



937
Liquen Claro



2812
Siberia



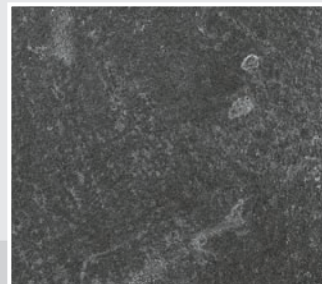
B-133
Hormigón Burbuja



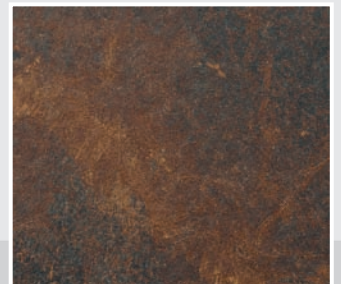
B-134
Hormigón Arañado



C-141
Cemento Fresco

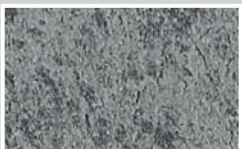


F-059
Hierro Colado



R-049
Rojizo

Tipos de Cantos Recomendados



Color y diseño igual a la puerta



Amboto: Colección Piedra

Conjunto de Puerta y Cajón en **ESTRATIFICADO** a dos caras de 20,5 mm. **(C-141)** canteado a cuatro cantos en color y diseño igual a la puerta.



Colores de Superficie



C-034
Cobre Oxidado

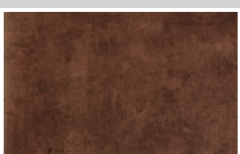


A-058
Acero Oxidado

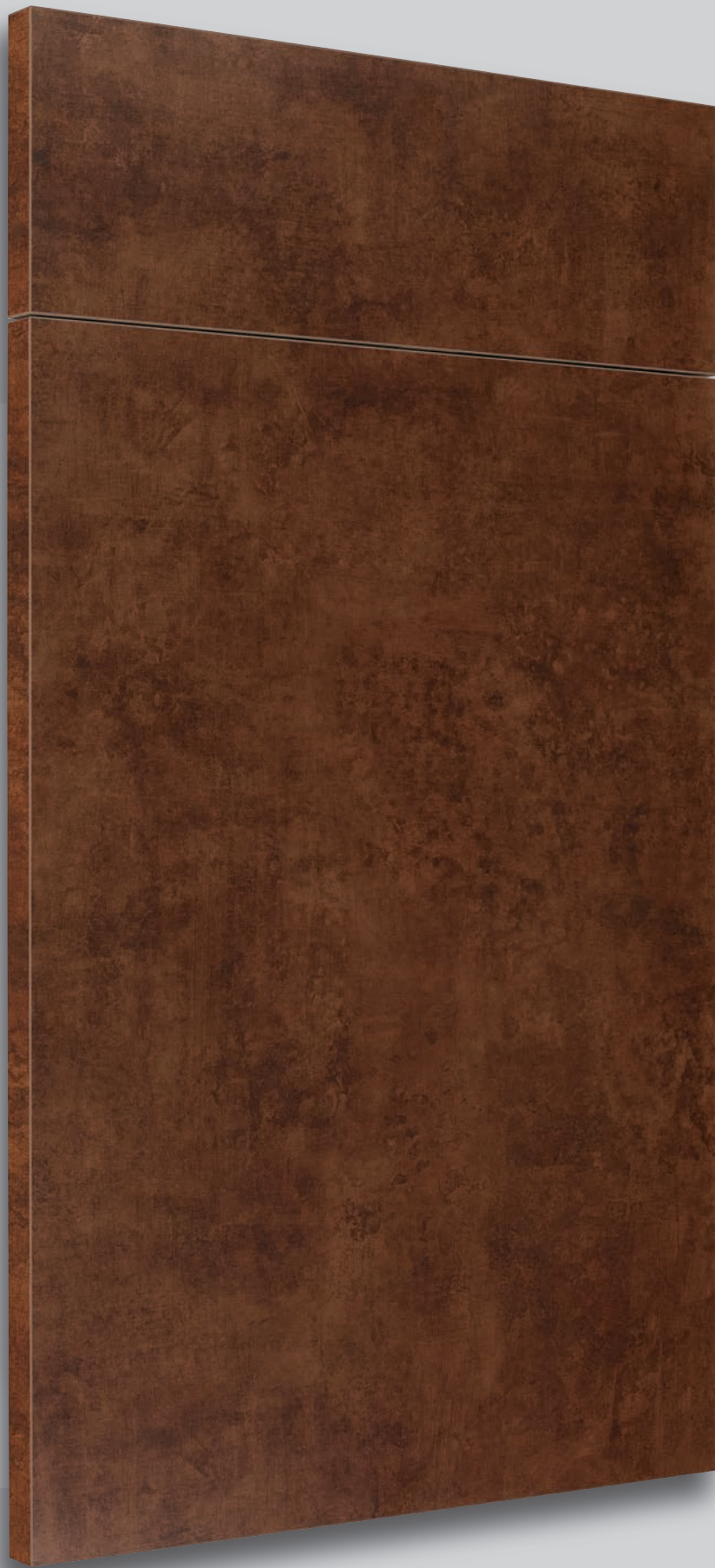


B-094
Cobre Cepillado

Tipos de Cantos Recomendados



Color y diseño igual a la puerta

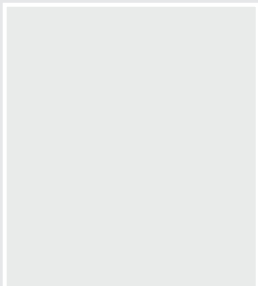


Amboto: Colección Oxido

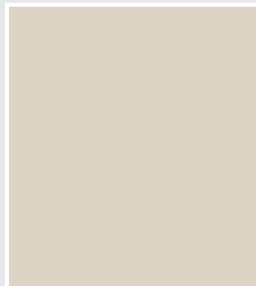
Conjunto de Puerta y Cajón en **ESTRATIFICADO** a dos caras de 20,5 mm. **(C-034)** canteado a cuatro cantos en color y diseño igual a la puerta.



Colores de Superficie



F-3091 NDF
Crystal White



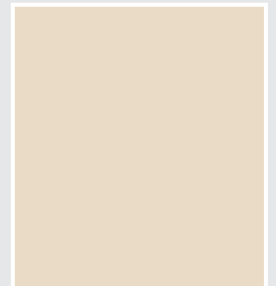
F-7858 NDF
Pumice



F-5349 NDF
Fossil



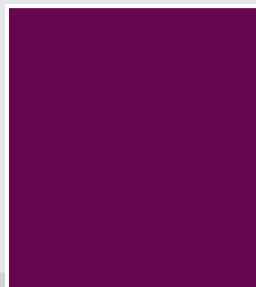
F-7927 NDF
Folkestone



F-7932 NDF
Antique White



F-7966 NDF
New Burgumdy



F-5345 NDF
Viola

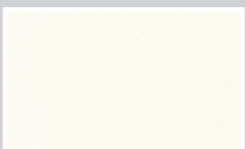


F-7912 NDF
Storm

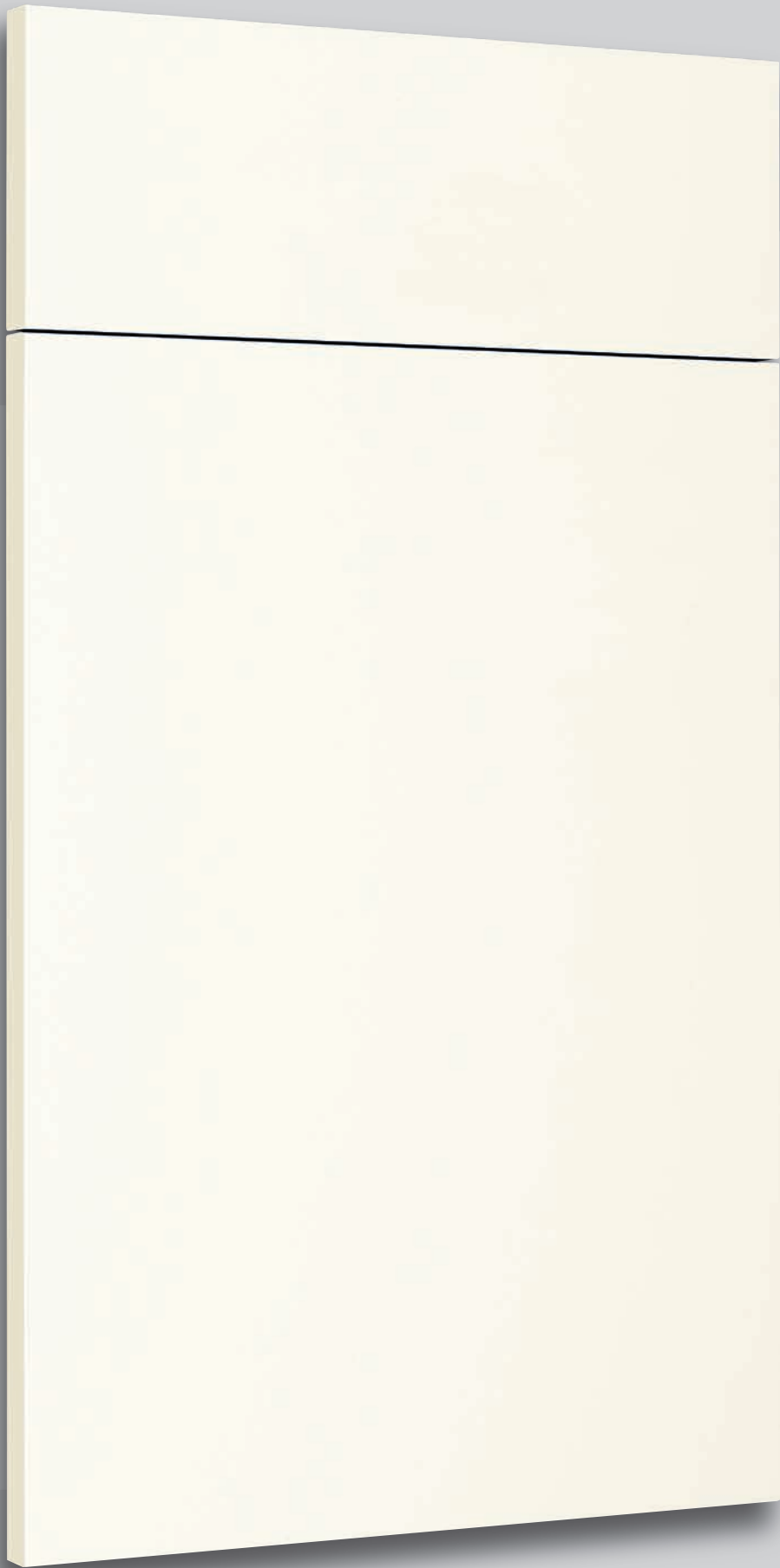


F-2253 NDF
Diamond Black

Tipos de Cantos Recomendados



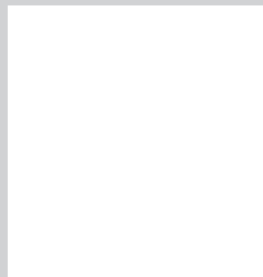
Color y diseño igual a la puerta



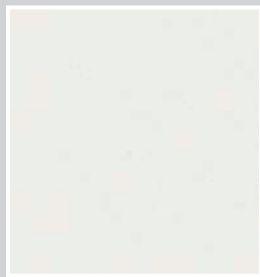
Amboto: Colección Seda

Conjunto de Puerta y Cajón en **ESTRATIFICADO MATE** a dos caras de 20,5 mm. **(F-3091)**
canteado a cuatro cantos en color y diseño igual a la puerta.

Colores de Superficie



F-0949 AR+
White (Cantos: 1)



F-3091 AR+
Crystal White (Cantos: 1y 2)



F-7932 AR+
Antique White (Cantos: 1y 2)



F-5349 AR+
Fossil (Cantos: 1)



F-7927 AR+
Folkestone (Cantos: 1y 2)



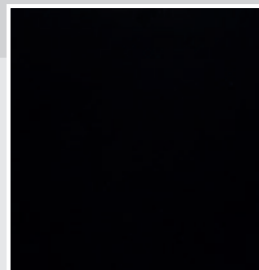
F-2081 AR+
Sparta (Cantos: 1y 2)



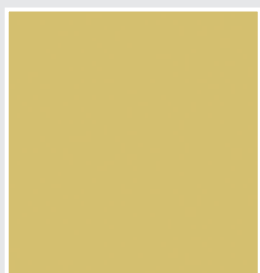
159-Aluminio Brillo
(Cantos: 1y 2)



F-7912 AR+
Storm (Cantos: 1y 2)



F-2253 AR+
Diamond Black (Cantos: 1y 2)



F-8857 AR+
Just Gold (Cantos: 1)



F-8755 AR+
Lemon (Cantos: 1)



F-3210 AR+
Levante (Cantos: 1y 2)



R-1238 AR+
Carnaval (Cantos: 1y 2)



F-7966 AR+
New Burgundy (Cantos: 1y 2)



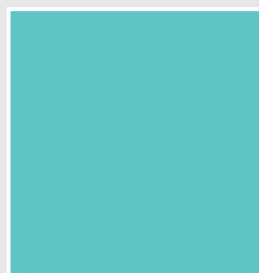
F-8858 AR+
Just Rose (Cantos: 1)



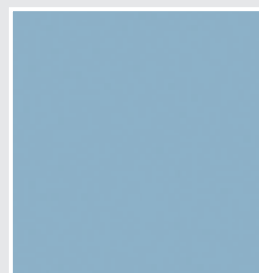
F-6907 AR+
Amarena (Cantos: 1)



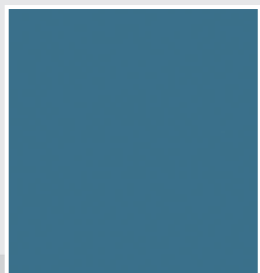
F-5345 AR+
Viola (Cantos: 1)



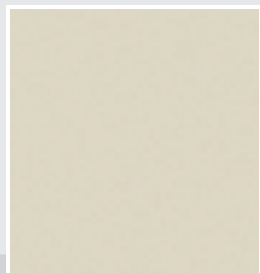
F-5347 AR+
Maui (Cantos: 1)



F-8821 AR+
Just Blue (Cantos: 1)



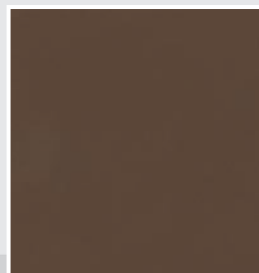
F-8822 AR+
Denim (Cantos: 1)



F-7858 AR+
Pumice (Cantos: 1)



F-1834 AR+
Kashmir (Cantos: 1)

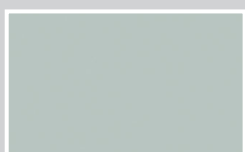


F-8757 AR+
Choco (Cantos: 1y 2)



F-2200 AR+
Dark Chocolate (Cantos: 1y 2)

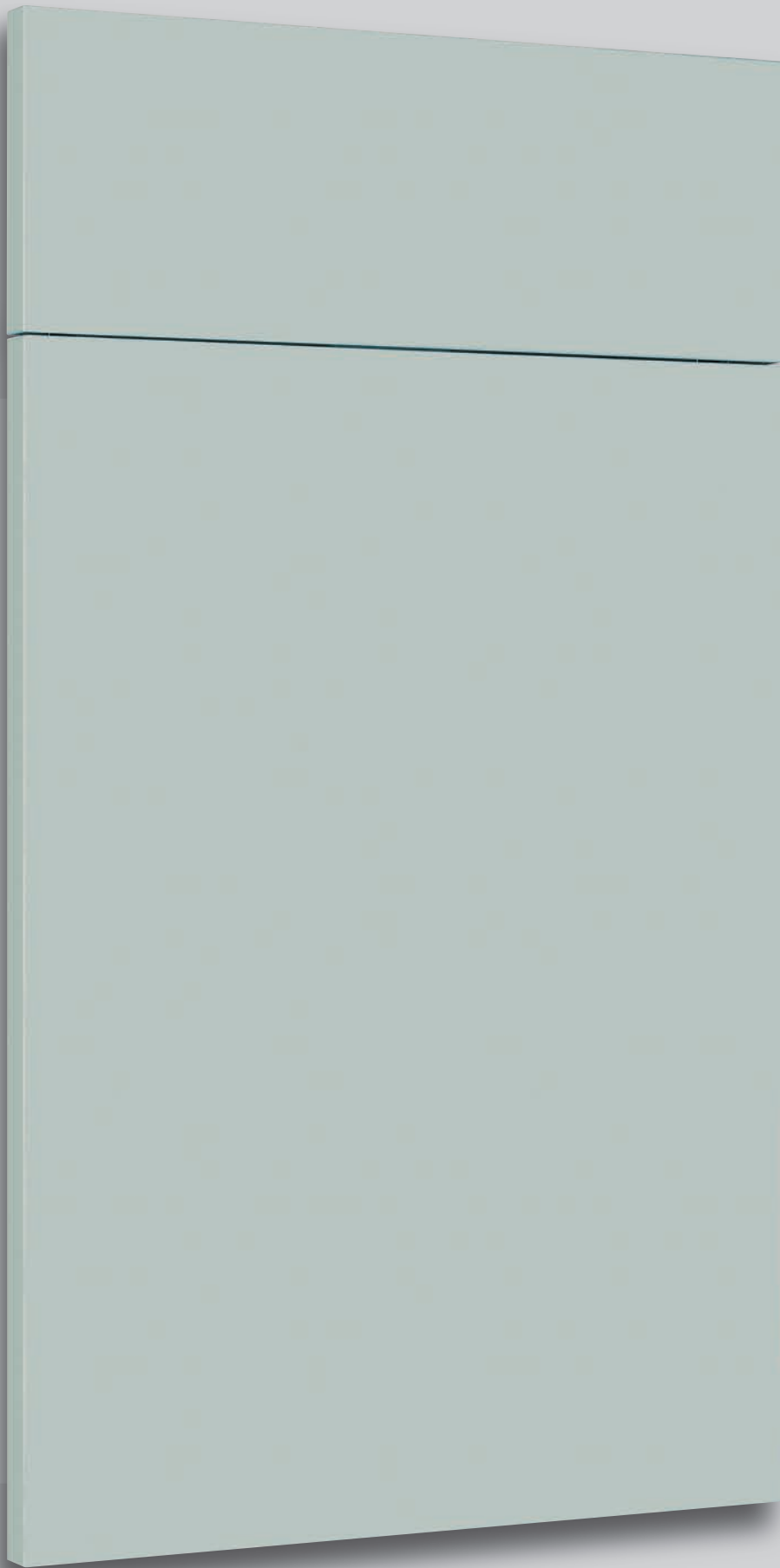
Tipos de Cantos Recomendados



Color Puerta
(Cantos: 1)



Cristal
(Cantos: 2)

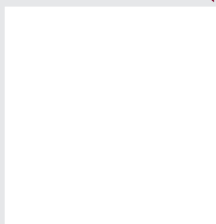


Amboto: Colección Brillo (AR+)

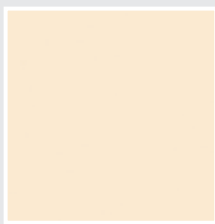
Conjunto de Puerta y Cajón en **ESTRATIFICADO BRILLO** a dos caras de 20,5 mm. **(5349)**
canteado a cuatro cantos en color y diseño igual a la puerta.



Colores de Superficie



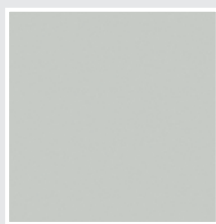
Brillo Blanco
(Cantos: 1 y 2)



Brillo Magnolia
(Cantos: 1 y 2)



Brillo Cashemire
(Cantos: 1 y 2)



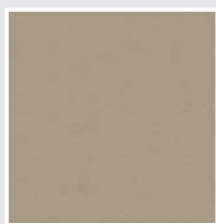
Brillo Gris 03
(Cantos: 1 y 2)



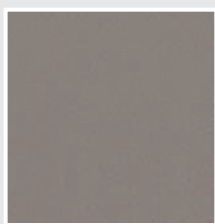
Brillo Gris Metalizado
(Cantos: 1 y 2)



Brillo Antracita
(Cantos: 1 y 2)



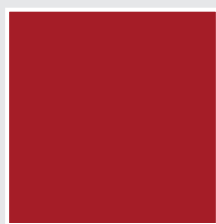
Brillo Gris 02
(Cantos: 1 y 2)



Brillo Basalto
(Cantos: 1 y 2)



Brillo Rojo
(Cantos: 1 y 2)



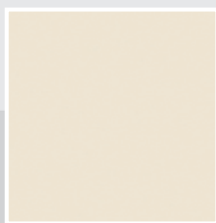
Brillo Burdeos
(Cantos: 1 y 2)



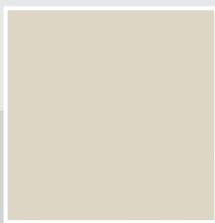
Brillo Curry
(Canto: 1)



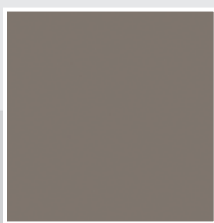
Brillo Negro
(Cantos: 1 y 2)



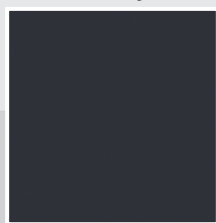
Super Mate Magnolia
(Canto: 1)



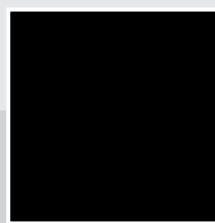
Super Mate Cashemire
(Canto: 1)



Super Mate Basalto
(Canto: 1)



Super Mate Antracita
(Canto: 1)



Super Mate Negro
(Canto: 1)

Cantos Disponibles



Col. y Diseño = puerta
(Canto: 1)



Cristal (Canto: 2)

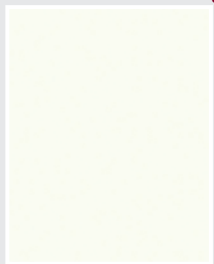


Amboto: Colección Armonía

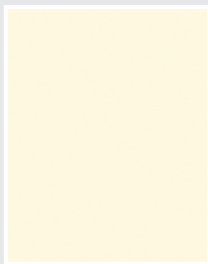
Conjunto de Puerta y Cajón en **MELAMINA LACADA EN POLIESTER** en su cara vista y melamina del mismo color, en la contracara, de 18 mm. **(CURRY)** canteado a cuatro cantos en bicolor "imitación cristal".



Colores de Superficie



W-1100 PG
Blanco Brillo



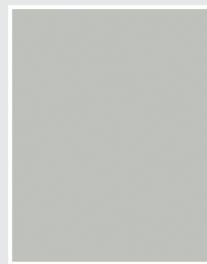
U-104 PG
Alabastro Brillo



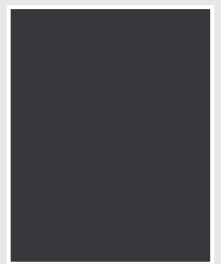
U-323 PG
Cereza Brillo



U-732 PG
Gris Macadan Brillo



U-763 PG
Gris Perla Brillo



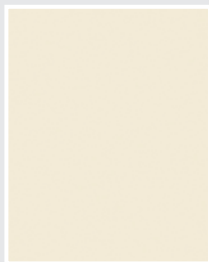
U-961 PG
Gris Grafito Brillo



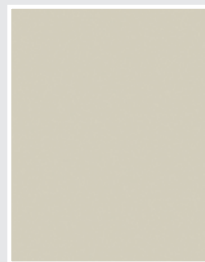
U-999 PG
Negro Brillo



W-1100 PM
Blanco Mate



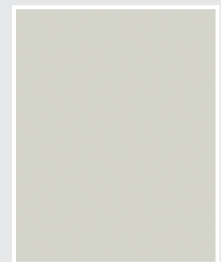
U-222 PM
Lino Mate



U-702 PM
Cachemir Mate



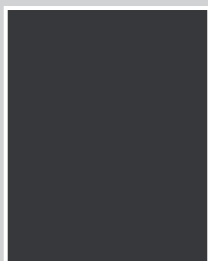
U-727 PM
Arcilla Mate



U-708 PM
Gris Claro Mate



U-732 PM
Macadam Mate



U-961 PM
Gris Grafito Mate



U-999 PM
Negro Mate

Tipos de Cantos Recomendados



Color y diseño igual a
la puerta



Amboto: Colección Prestigio

Conjunto de Puerta y Cajón en **MELAMINA LACADA (PERFECTENSE)** en 19 mm. **(U708-PM)**, a una cara y descara del mismo color en acabado soft. Canteado a cuatro cantos en color y diseño igual a la puerta.



Colores de Superficie



AG-50 Marcado
Claro



AG-51 Marcado
Oscuro



AG-52 Marcado



AG-53 Marcado

Tipos de Cantos Recomendados



Color y diseño igual a
la puerta



Amboto: Colección Marcado

Conjunto de Puerta y Cajón en **MELAMINA** a dos caras de 22 mm. **(AG-50)**
canteado a cuatro cantos en color y diseño igual a la puerta.



Colores de Superficie



H-3335 ST 28
Roble Blanco



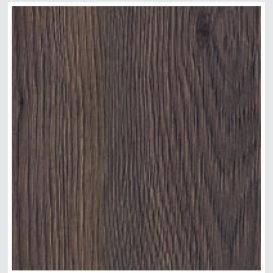
H-3309 ST 28
Roble Arena



H-3326 ST 28
Roble Natural



H-3760 ST 29
Olmo Cabo Blanco



H-3325 ST 28
Roble Tabaco



H-3766 ST 29
Olmo Cabo Marrón



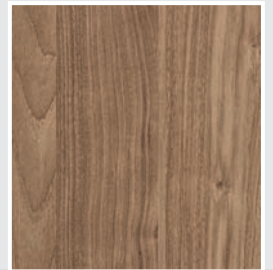
14911
Biondo 1 cara



14909
Moro 1 cara



14902
Blanco Diseño

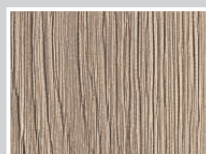


16916
Nocciola



U-999 ST 38
Negro

Tipos de Cantos Recomendados



Color y diseño igual
a la puerta



Amboto: Colección Registro

Conjunto de Puerta y Cajón en **MELAMINA SINCRONIZADA** a dos caras de 22 mm. **(H-3326 ST28)** canteado a cuatro cantos en color y diseño igual a la puerta.



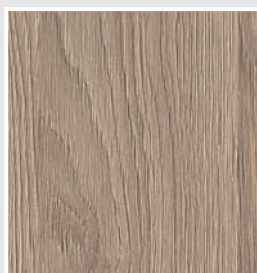
Colores de Superficie



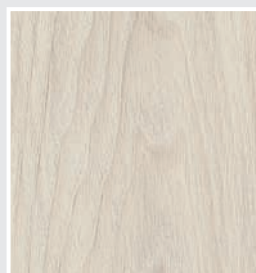
H-3335 ST 28
Roble Blanco



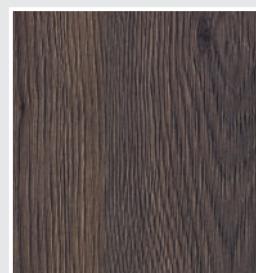
H-3309 ST 28
Roble Arena



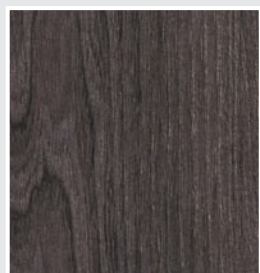
H-3326 ST 28
Roble Natural



H-3760 ST 29
Olmo Cabo Blanco



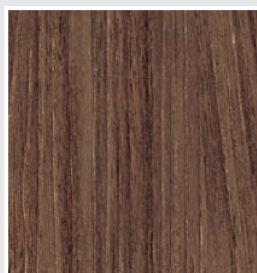
H-3325 ST 28
Roble Tabaco



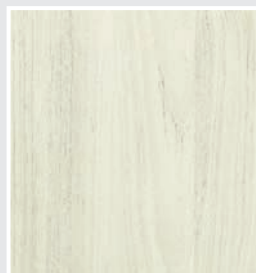
H-3766 ST 29
Olmo Cabo Marrón



14911
Biondo 1 cara



14909
Moro 1 cara



14902
Blanco Diseño

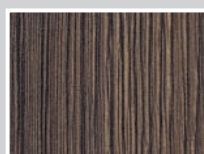


16916
Nocciola



U-999 ST 38
Negro

Tipos de Cantos Recomendados



Color y diseño igual
a la puerta



Urbía: Colección Registro

Conjunto de Puerta y Cajón en **MELAMINA SINCRONIZADA** a dos caras de 22 mm. **(H-3325 ST28)** canteado a cuatro cantos en color y diseño igual a la puerta.



Colores de Superficie



H-3309 ST 28
Roble Arena



H-3326 ST 28
Roble Natural



H-3760 ST 29
Olmo Cabo Blanco



14911
Biondo 1 cara



14909
Moro 1 cara



H-3325 ST 28
Roble Tabaco



H-3766 ST 29
Olmo Cabo Marrón

Tipos de Cantos Recomendados



Color y diseño igual
a la puerta



Irati: Colección Registro

Conjunto de Puerta y Cajón en **MELAMINA SINCRONIZADA** a dos caras de 22 mm. **(H-3760 ST29)** canteado a cuatro cantos en color y diseño igual a la puerta.



Colores de Superficie



14911
Biondo 1 cara



14909
Moro 1 cara

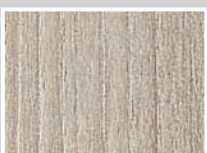


14902
Blanco Diseño



16916
Nocciola

Tipos de Cantos Recomendados



Color y diseño igual
a la puerta



Oñati: Colección Registro

Conjunto de Puerta y Cajón en **MELAMINA SINCRONIZADA** a dos caras de 22 mm. (**Biondo nº 14911**), una cara, en acabado "Sincronizado" y la descara del mismo color en liso. El citado modelo, lleva consigo en un extremo y a modo de tirador el diseño denominado: "GOLA". El resto, canteado en color y diseño puerta. "**Veta Horizontal**".



Colores de Superficie



H-1176 ST 37
Roble Halifax Bco.



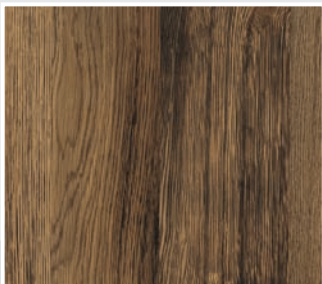
H-1180 ST 37
Roble Halifax Natural



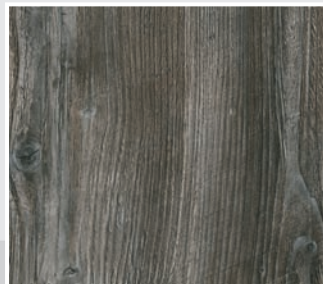
H-1181 ST 37
Tabak



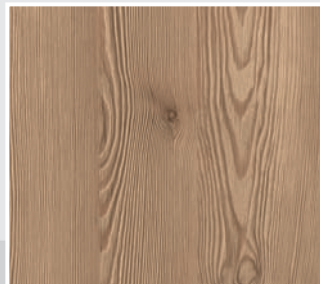
H-1182 ST 37
Baviera



H-1400 ST 36
Moro 1 cara

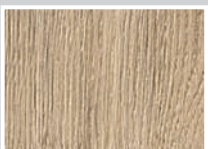


H-1486 ST 36
Pino Pasadena



H-3404 ST 38
Alerce Marrón

Tipos de Cantos Recomendados



Color y diseño igual
a la puerta

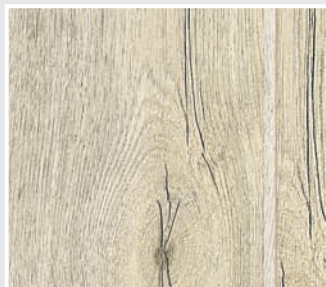


Amboto: Colección Nudos

Conjunto de Puerta y Cajón en **MELAMINA SINCRONIZADA** a dos caras de 22 mm. **(H-1180 ST37)** canteado a cuatro cantos en color y diseño igual a la puerta.



Colores de Superficie



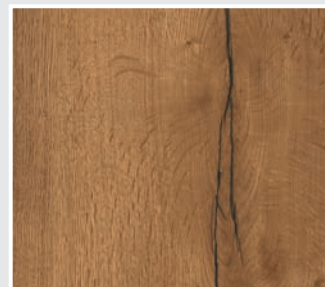
H-1176 ST 37
Roble Halifax Bco.



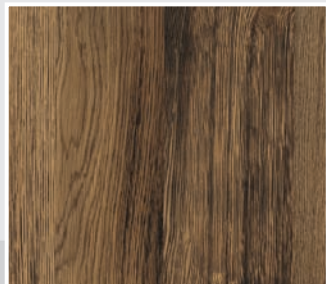
H-1180 ST 37
Roble Halifax Natural



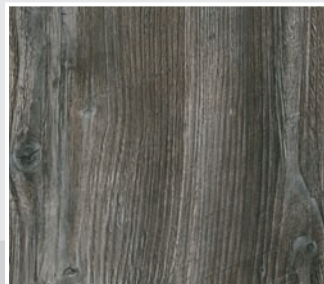
H-1181 ST 37
Tabak



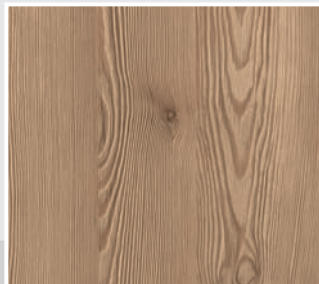
H-1182 ST 37
Baviera



H-1400 ST 36
Moro 1 cara

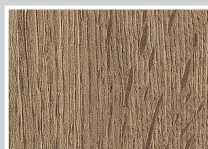


H-1486 ST 36
Pino Pasadena



H-3404 ST 38
Alerce Marrón

Tipos de Cantos Recomendados



Color y diseño igual
a la puerta



Urbia: Colección Nudos

Conjunto de Puerta y Cajón en **MELAMINA SINCRONIZADA** a dos caras de 22 mm. **(H-1181 ST37)** canteado a cuatro cantos en color y diseño igual a la puerta.



Colores de Superficie



H-1176 ST 37
Roble Halifax Bco.



H-1180 ST 37
Roble Halifax Natural



H-1181 ST 37
Tabak



H-1182 ST 37
Coñac Brown



H-3404 ST 38
Alerce Marrón

Tipos de Cantos Recomendados



Color y diseño igual
a la puerta



Irati: Colección Nudos

Conjunto de Puerta y Cajón en **MELAMINA SINCRONIZADA** a dos caras de 22 mm. **(H-1176 ST37)** canteado a cuatro cantos en color y diseño igual a la puerta.

Colores de Superficie



W-1000 ST 22 Blanco



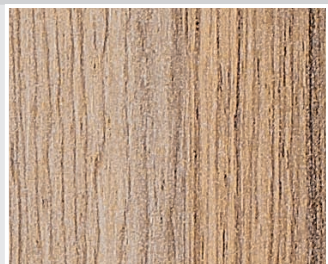
H-1424 ST 22
Woodline Crema



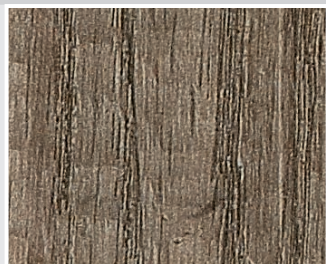
H-3078 ST 22
Hacienda Blanco



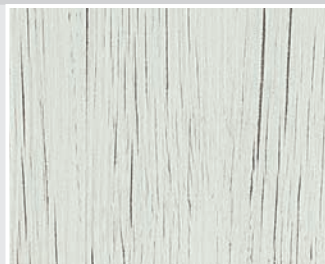
H-3331 ST 22
Roble Natural



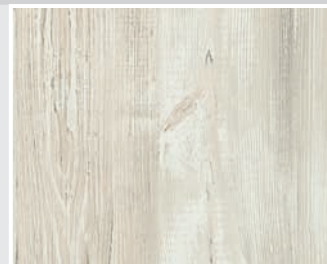
H-3012 ST 22
Coco



H-3332
Roble Gris ST 10



H-1122 ST 22
White Wood



H-1401 ST 22
Pino Cascina



U-540 ST 9
Azul Denin



U-636 ST 9
Vert Fjord



U-702 ST 9
Cachemir



U-717 ST 9
Nastic



U-727 ST 9
Gris Argile



U-763 ST 9
Perla



U-788 ST 9
Gris Arctique



U-963 ST 9
Gris Macadan

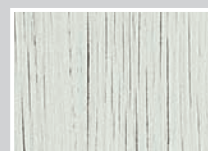


W-1000 SM
Blanco



W-1000 ST 9
Blanco

Tipos de Cantos Recomendados



Color y diseño igual
a la puerta



Amboto: Colección Melamina - EG

Conjunto de Puerta y Cajón **MELAMINA** a dos caras de 22 mm. **(H-1122)**
canteado a cuatro cantos en color y diseño igual a la puerta.



Colores de Superficie



W-1000 ST 22 Blanco



H-1424 ST 22
Woodline Crema



H-3078 ST 22
Hacienda Blanco



H-3331 ST 22
Roble Natural



H-3012 ST 22
Coco



H-3332 ST 10
Roble Gris

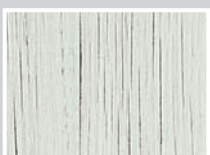


H-1122 ST 22
White Wood



H-1401 ST 22
Pino Cascina

Tipos de Cantos Recomendados



Color y diseño igual
a la puerta



Urbia: Colección Melamina - EG

Conjunto de Puerta y Cajón en **MELAMINA** a dos caras de 22 mm. **(H-1122)** canteado a cuatro cantos en color y diseño igual a la puerta.



Colores de Superficie



W-1000 ST 22 Blanco



H-1424 ST 22
Woodline Crema



H-3078 ST 22
Hacienda Blanco



H-3331 ST 22
Roble Natural



H-3012 ST 22
Coco



H-3332 ST 10
Roble Gris



H-1122 ST 22
White Wood



H-1401 ST 22
Pino Cascina

Tipos de Cantos Recomendados



Color y diseño igual
a la puerta



Irati: Colección Melamina - EG.

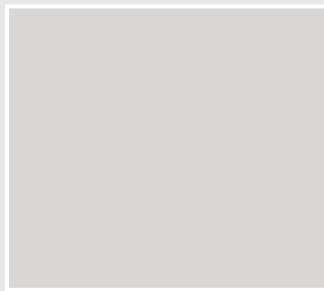
Conjunto de Puerta y Cajón en **MELAMINA** a dos caras de 22 mm. **(H-3078)**
canteado a cuatro cantos en color y diseño igual a la puerta.



Colores de Superficie



913 Blanco Ultra Gloss
914 Blanco Ultra Mate



952 Gris Claro Ultra Gloss
953 Gris Claro Ultra Mate



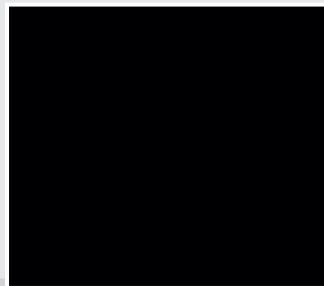
959 Stracciatella Ultra Gloss
960 Stracciatella Ultra Mate



961 Basalto Ultra Gloss
962 Basalto Ultra Mate



957 Grafito Ultra Gloss
958 Grafito Ultra Mate



955 Negro Ultra Gloss
956 Negro Ultra Mate

Tipos de Cantos Recomendados



Color y diseño igual a
la puerta



Amboto: Colección Ultra

Conjunto de Puerta y Cajón en **"PET" ULTRA GLOSS Y "PET" ULTRA MATT (ANTIUELLA)** de 18 mm. en una cara y melamina del mismo color en descara (**959 Straccitella**) canteado a cuatro cantos en color y diseño igual a la puerta.



Colores de Superficie



913 Blanco Ultra Gloss
914 Blanco Ultra Mate



957 Grafito Ultra Gloss
958 Grafito Ultra Mate

Tipos de Cantos Recomendados



Color y diseño igual
a la puerta

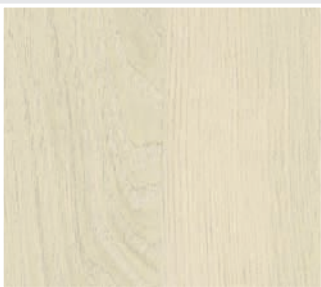


Oñati: Colección Ultra

Conjunto de Puerta y Cajón en **"PET" ULTRA GLOSS Y "PET" UTRA MATT (ANTIUELLA)** de 22 mm. en una cara y melamina del mismo color en descara (**913 Blanco**). El citado modelo, lleva consigo en un extremo y a modo de tirador el diseño denominado: "GOLA". El resto, canteado en color y diseño puerta.



Colores de Superficie



10 Y
Roble Panna



09 Y
Roble Crema



14 Y
Roble Panna Dallas



15 Y
Roble Alabama

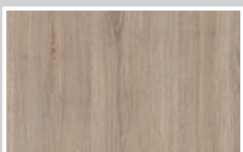


39 Y
Roble Avellana



5 Y
Roble Caramelo

Tipos de Cantos Recomendados



Color y diseño igual a la puerta

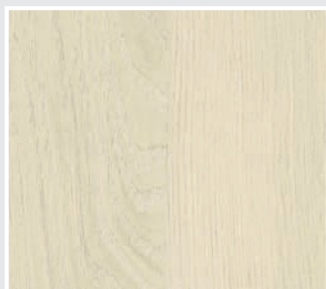


Amboto: Colección Patinados

Conjunto de Puerta y Cajón en **MELAMINA** a dos caras de 22 mm. **(15 Y ROBLE ALABAMA)** canteado cuatro cantos en color y diseño igual a la puerta.



Colores de Superficie



10 Y
Roble Panna



09 Y
Roble Crema



14 Y
Roble Panna Dallas



15 Y
Roble Alabama

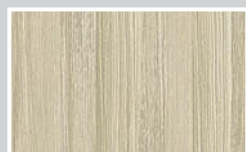


39 Y
Roble Avellana



5 Y
Roble Caramelo

Tipos de Cantos Recomendados



Color y diseño igual a
la puerta

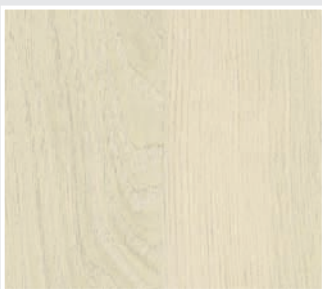


Urbia: Colección Patinados

Conjunto de Puerta y Cajón en **MELAMINA** a dos caras de 22 mm. **(14 Y ROBLE PANNA DALLAS)** canteado cuatro cantos en color y diseño igual a la puerta.



Colores de Superficie



10 Y
Roble Panna



09 Y
Roble Crema



14 Y
Roble Panna Dallas



15 Y
Roble Alabama

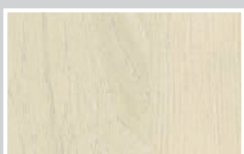


39 Y
Roble Avellana



5 Y
Roble Caramelo

Tipos de Cantos Recomendados



Color y diseño igual a la puerta

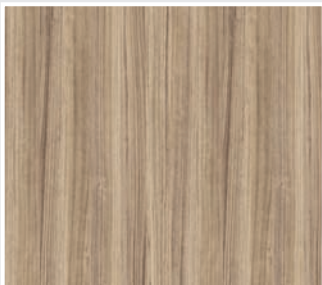


Irati: Colección Patinados

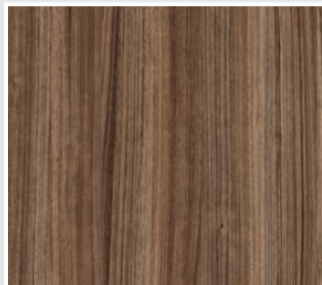
Conjunto de Puerta y Cajónen **MELAMINA** a dos caras de 22 mm. **(10 Y ROBLE PANNA)** canteado cuatro cantos en color y diseño igual a la puerta.



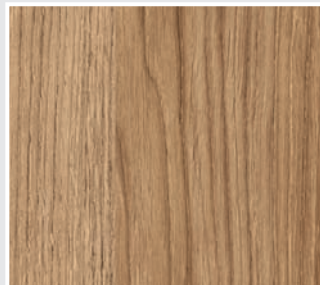
Colores de Superficie



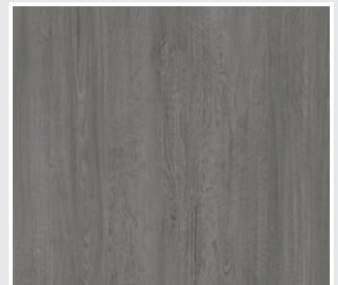
3803 NT
Eucalipto Albufera



3804 NT
Roble Patraix

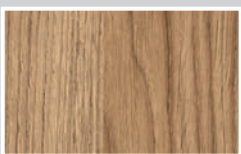


3822 NT
Roble Guadarrama



3914 NT
Roble Patraix

Tipos de Cantos Recomendados



Color y diseño igual a la puerta

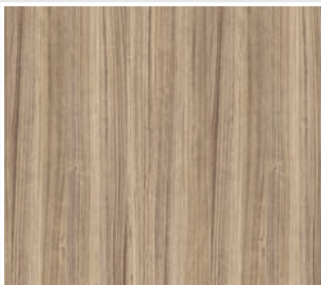


Amboto: Colección Nature

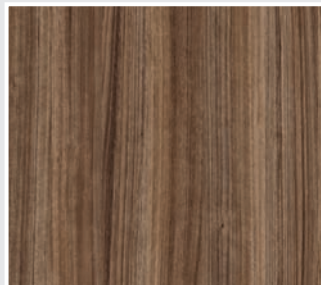
Conjunto de Puerta y Cajón en **MELAMINA** a dos caras de 22 mm. **(3822 NT)**
y canteado a cuatro cantos en color y diseño igual a la puerta.



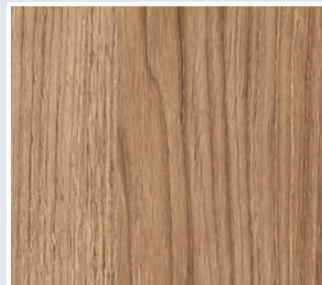
Colores de Superficie



3803 NT
Eucalipto Albufera



3804 NT
Roble Patraix

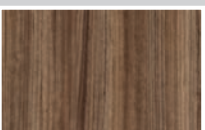


3822 NT
Roble Guadarrama



3914 NT
Roble Patraix

Tipos de Cantos Recomendados



Color y diseño igual
a la puerta



Urbia: Colección Nature

Conjunto de Puerta y Cajónen **MELAMINA** a dos caras de 22 mm. **(3804 NT)**
canteado cuatro cantos en color y diseño igual a la puerta.

Colores de Superficie



BO-11 Ares Blanco



FB-52 Ares Luna



FB-61 Ares Capituliun



FB-68 Ares Valletta



UA-32 Ares Grigio



N-001 Nirvana Platino



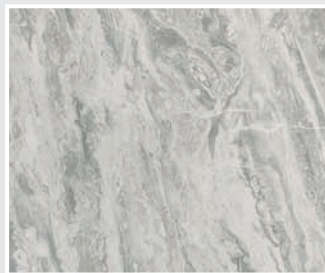
N-003 Nirvana Nichel



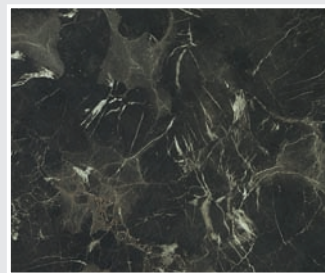
N-004 Nirvana Zinco



OL-00 Olympus Aphrodite



OL-01 Olympus Zeus



OL-04 Olympus Apolo



FC-06 Concreta Ando



FC-7 Concreta Maura



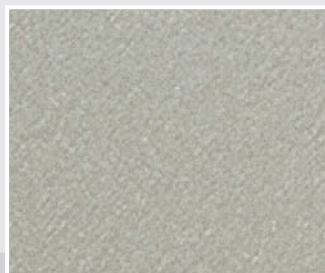
FC-08 Concreta Barragán



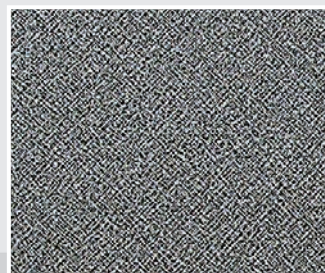
FC-05 Concreta



Idea FB-80 Renio



Idea FB-81 Iridio



Idea FB-83 Rutenio



Idea FB-85 Cesio

Tipos de Cantos Recomendados



Color y diseño igual a la puerta

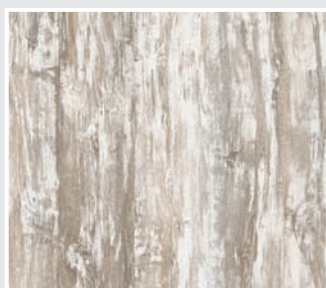


Amboto: Colección Texturas

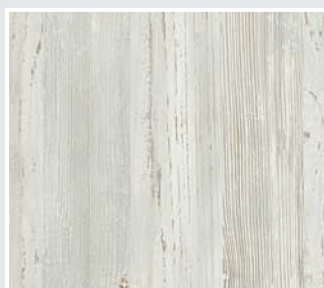
Conjunto de Puerta y Cajón en **MELAMINA** a dos caras de 22 mm. (**OL-00 OLYMPUS APHRODITE**)
canteado cuatro cantos en color y diseño igual a la puerta.



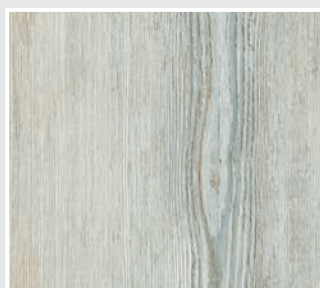
Colores de Superficie



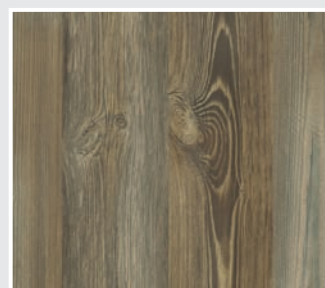
3311 Russtic Piedra



3312 Russtic Piedra



3821 Calderona



3788 Vale Ardenas

Tipos de Cantos Recomendados



Color y diseño igual a la puerta



Amboto: Colección Vitange

Conjunto de Puerta y Cajón en **MELAMINA** a dos caras de 22 mm. **(3821 CALDERONA)**
canteado a cuatro cantos en color y diseño igual a la puerta.



Colores de Superficie



Nordit



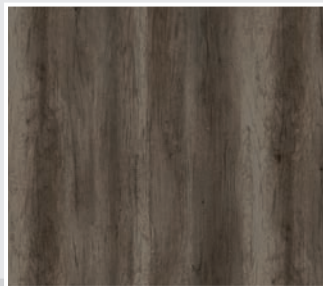
Desier



Papayo

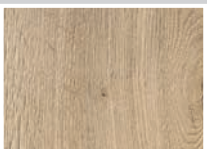


Cognac



Gris

Tipos de Cantos Recomendados



Color y diseño igual
a la puerta



Amboto: Colección Etnico

Conjunto de Puerta y Cajón en **MELAMINA** a dos caras de 22 mm. (**COGNAC**)
canteado a cuatro cantos en color y diseño igual a la puerta.

Vitrinas con Galce



Este tipo de vitrina lo podemos realizar sobre cualquier modelo y medida que figuran en nuestras colecciones.

Como mencionamos al principio, "las modas", son recuperadas, y este es un caso muy concreto.

Por defecto, el bastidor tendrá un ancho de 80 mm., siendo la medida de 60 mm., la mínima que podríamos realizar.

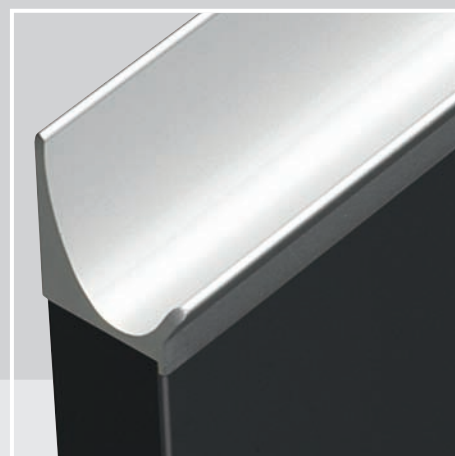
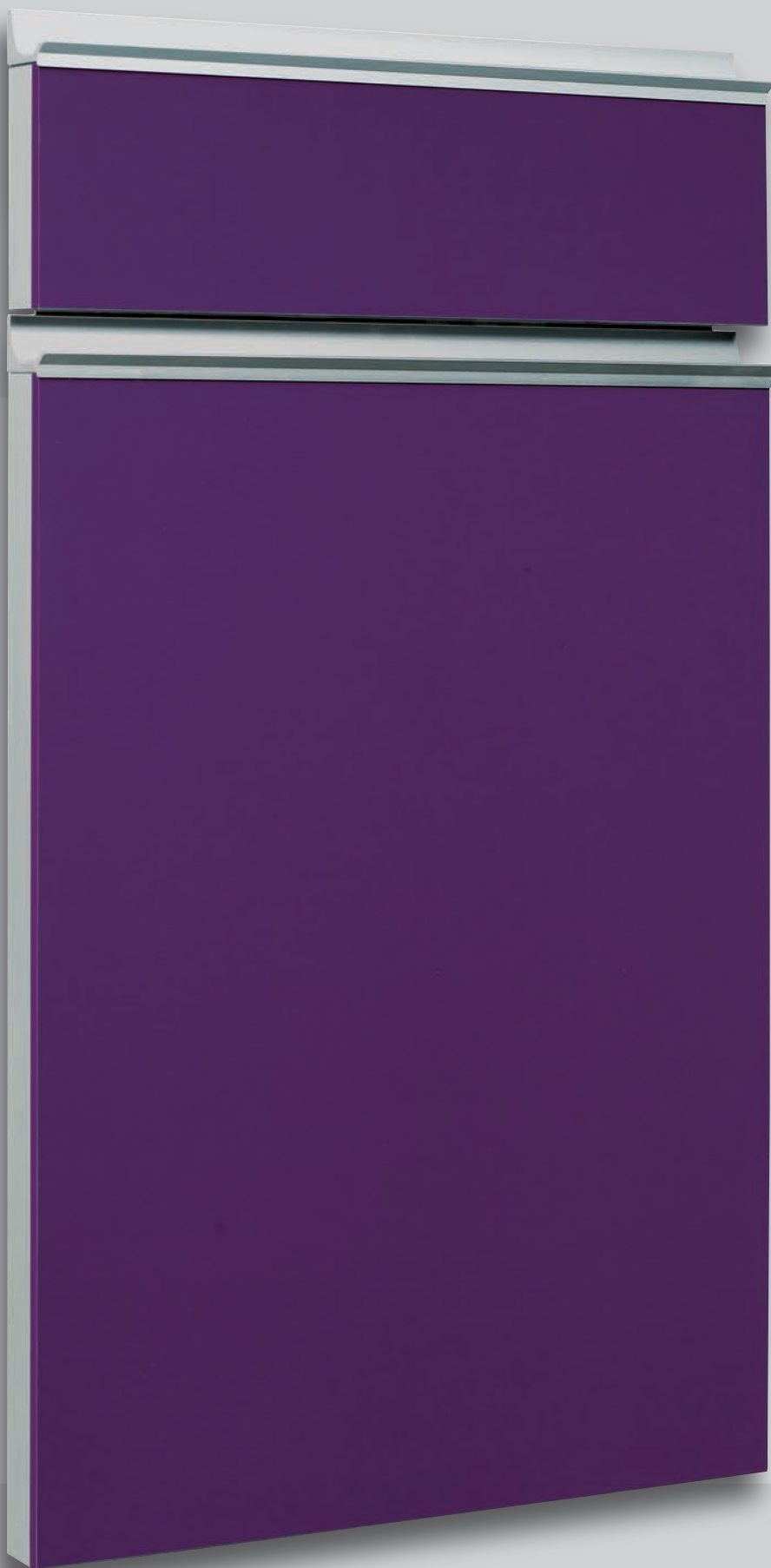
Tiradores



*En Soluciones Aloña,
Hay otras formas de abrir las puertas.*

Nota: En este resumen, tratamos de reflejar solamente, el concepto del tirador.

El color o diseño de puerta es circunstancial.



Acabados.



Plata Mate.

Tirador: N° 1

Aplicable en espesor de puerta: 18 / 19 / 20,5 mm.

Tirador fabricado en extrusión de aluminio y acabado plata mate, (stock).

Blanco y negro se fabricarán bajo pedido.



Acabado Mate.



Plata Mate.

Tirador: N° 2

Aplicable en espesor de puerta: 18 / 19 / 20,5 / 22 mm.

Tirador fabricado en extrusión de aluminio y acabado plata mate, (stock).

Blanco y negro se fabricarán bajo pedido.



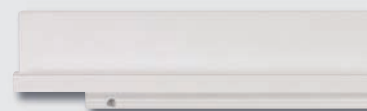
Acabados.



Plata Mate.



Lijado.



Blanco.



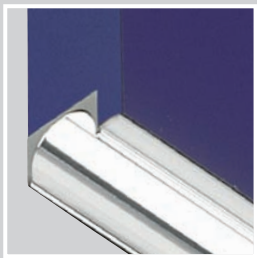
Negro.

Tirador: N° 3

Aplicable en todos los espesores de puerta: (Mínimo 18 mm.).

Tirador fabricado en extrusión de aluminio y acabado plata mate y lijado, (stock).

Blanco y negro se fabricarán bajo pedido.



Tirador: N° 4 →

Tirador: N° 3 →



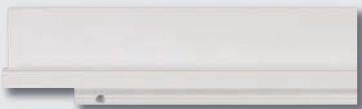
Acabados.



Plata Mate.



Lijado.



Blanco.



Negro.

Tirador: N° 4

Aplicable en todos los espesores de puerta: (Mínimo 18 mm.).

Tirador fabricado en extrusión de aluminio y acabado plata mate y lijado, (stock).

Blanco y negro se fabricarán bajo pedido.



Tirador: N° 6 (Para Sola)

Aplicable en todos los espesores de puerta: (Mínimo 18 mm.).
Tirador fabricado en extrusión de aluminio y acabado plata mate, (stock).



Tirador: N° 7

Aplicable en espesor de puerta: 20,5 mm.

Tirador fabricado en extrusión de aluminio y acabado "lijado", (stock).



Tirador: N° 8

Aplicable en espesor de puerta: 22 mm.

Tirador fabricado en extrusión de aluminio y acabado plata mate, (stock).



Tirador: N° 9

Aplicable en todos los espesores de puerta.

Tirador fabricado en inyección de zamak y acabado "lijado", (stock).



Tirador: N° 10

Aplicable en todos los espesores de puerta.

Tirador fabricado en inyección de zamak y acabado "lijado", (stock).



Tirador: N° 11

Aplicable en espesor de puerta: 18 / 19 / 20,5 / 22 mm.
Tirador fabricado en inyección de zamak y acabado "lijado", (stock).



Tirador: N° 12

Aplicable en todos los espesores de puerta.
Tirador fabricado en inyección de zamak y acabado "lijado", (stock).



Tirador: N° 13

Aplicable en todos los espesores de puerta.

Tirador fabricado en inyección de zamak y acabado "plata mate".



Tirador: N° 19 Mondragón (Para Gola)

Aplicable en todos los espesores de puerta.

Moldura fabricado en extrusión de aluminio y acabado "lijado".



Tirador: N° 21

Aplicable en todos los espesores de 18/19 mm..

Tirador fabricado en extrusión de aluminio y acabado "lijado".



Tirador: N° 22

Aplicable en todos los espesores de puerta.
Tirador fabricado en extrusión de aluminio y acabado "lijado".



Tirador: N° 23

Aplicable en todos los espesores de puerta.
Tirador fabricado en extrusión de aluminio y acabado "lijado".



Soluciones Aloña, S.L.

POLIG. IND. LAS FRONTERAS, C/1 - NAVE2
TELEFS. 925 53 33 39 - 925 53 32 67 - FAX: 925 53 32 68
E-mail: comercial@solucionesalona.es
www.solucionesalona.es
45217 UGENA (Toledo)